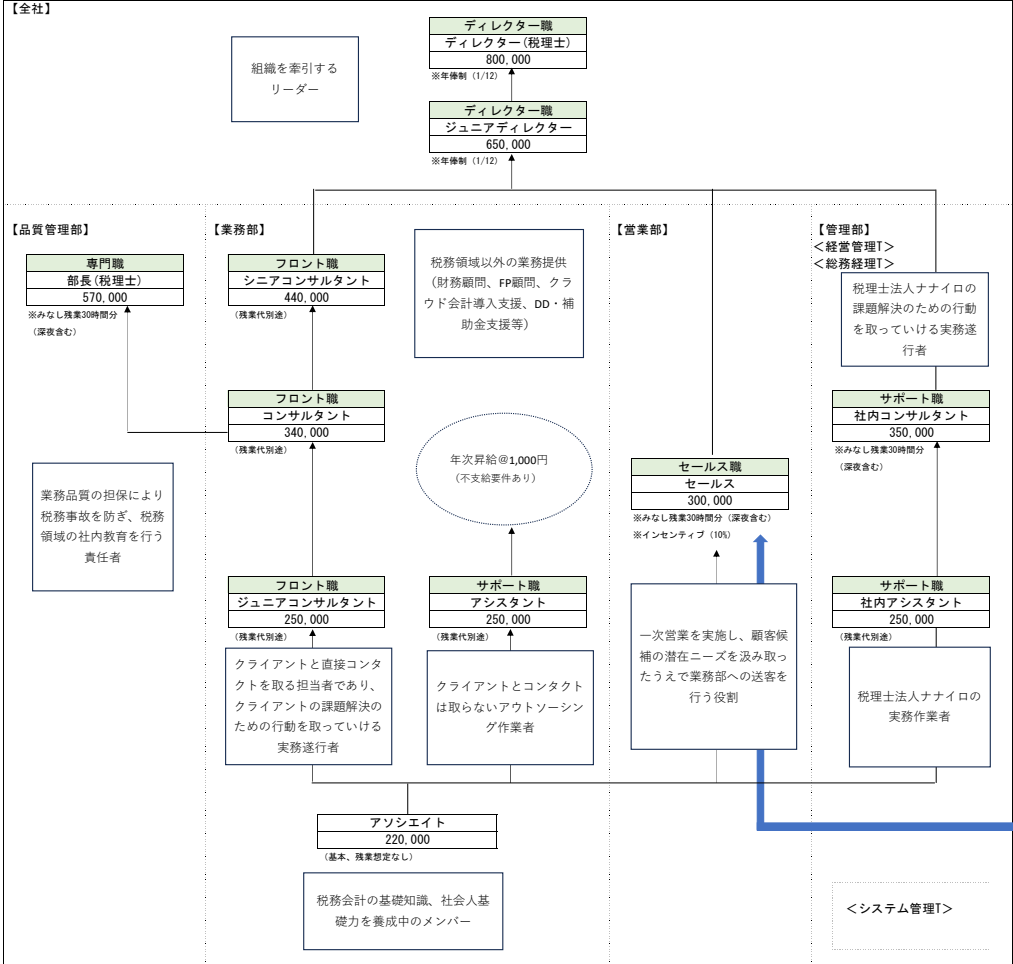


税理士法人ナナイロ

賃金（基本給）テーブル（2025年1月1日適用）

（単位：円）



【手当／月額】

マネージャー手当	20,000	コンサルタント以上
システム管理者手当	30,000	社内シニアD（IPA試験合格者）
住宅手当 （勤続3年以上）	20,000	千代田区内
	15,000	山手線内
	10,000	23区内
資格手当 （除、ディレクター職・専門職。税理士系以外の資格手当はシニアコンサルタント限定）	40,000	公認会計士、税理士
	20,000	中小企業診断士、社労士、CISA、会計士（論文）
	10,000	法人税、消費税、所得税、相続税、CFP（FP1級技能士）
	5,000	簿記論、財務諸表論、簿記1級、会計士（短答）

夏賞与（6月末支給） （ディレクター職・パートナーは除く）	12月1日～5月31日	※賞与原資：算定期間中の基本給1ヶ月分 ※別途、ウェルスマネジメント報酬（純利）の30%相当+営業インセ
冬賞与（12月末支給） （ディレクター職・パートナーは除く）	6月1日～11月30日	※賞与原資：算定期間中の基本給1ヶ月分 ※別途、ウェルスマネジメント報酬（純利）の30%相当+営業インセ
業績賞与（3月末支給） （ディレクター職）	直近決算年度	※税前利益（決算賞与前）の10%相当
決算賞与（1月末支給） （ディレクター職・パートナーは除く）	直近決算年度	※税前利益（業績賞与後）の30%相当
年次配当（3月末支給） （パートナー）	直近決算年度	※税後利益（業績賞与・決算賞与後）の10%相当